



# Enfermedades transmitidas por vectores (ETV)

- Son aquellas enfermedades infecciosas propagadas por algunos organismos vivos que transportan virus, parásitos y bacterias a humanos (OPS/OPS).
- Su distribución está determinada por factores demográficos, medioambientales y sociales.



# Enfermedades transmitidas por vectores (ETV)

## Vector

Todo organismo vivo con la capacidad de transportar (movilizar) y transmitir microorganismos desde un ser vivo infectado hacia otro susceptible.

El vector biológico del dengue, la chikungunya y el zika es el mosquito *Aedes aegypti*.

**Vectores biológicos:** aquellos que transportan gérmenes (generalmente virus, bacterias o protozoos) dentro de su organismo y los transmiten al ser humano por medio de picaduras o mordeduras. El agente etiológico se multiplica dentro del vector, modificándose o pasando por un ciclo antes de ser infectante para el humano. Ejemplo de vectores biológicos: mosquitos, garrapatas.

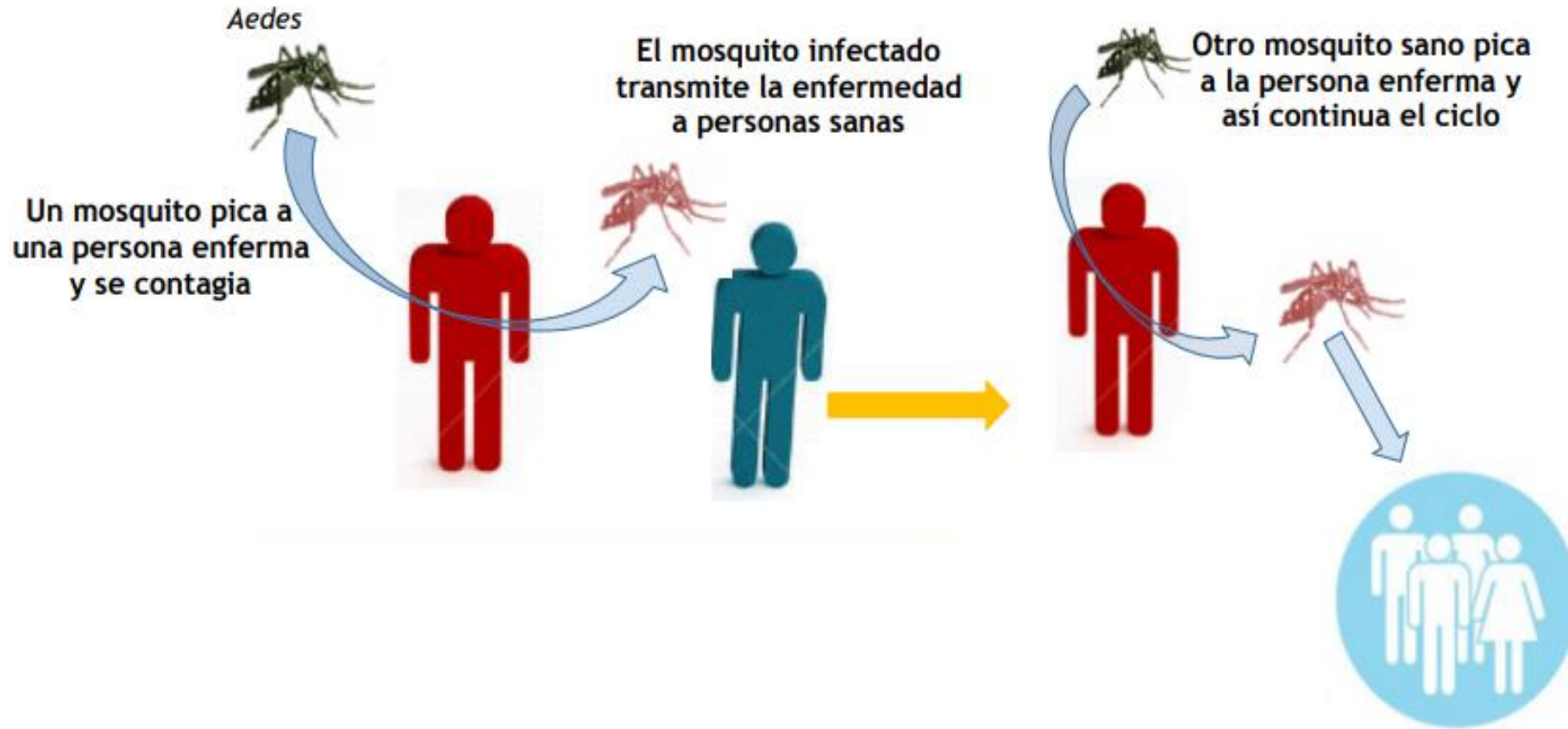


# Enfermedades transmitidas por vectores (ETV)

## Por qué son eventos priorizados

- Durante los últimos años, en nuestro país se viene registrando un aumento de la incidencia y la extensión geográfica de las arbovirosis, lo que representa un creciente problema de salud pública.
- La transmisión simultánea de estas infecciones marca un escenario epidemiológico de mayor gravedad y complejidad.
- Dengue, chikungunya y zika comparten el mecanismo de transmisión, las características clínicas, las acciones de control y una red de diagnóstico de laboratorio.
- Muchas de las enfermedades de transmisión vectorial pueden prevenirse con medidas de protección y movilización comunitaria.
- En todas estas enfermedades, la principal medida de prevención es eliminar posibles criaderos de mosquitos y evitar sus picaduras.

# Dengue, chikungunya y zika - Transmisión



Otra de las formas de transmisión del dengue, pero infrecuente, es la transmisión materno-infantil, es decir, durante el embarazo.

El **virus Zika** también se transmite por **relaciones sexuales** y puede causar malformaciones congénitas en el feto.

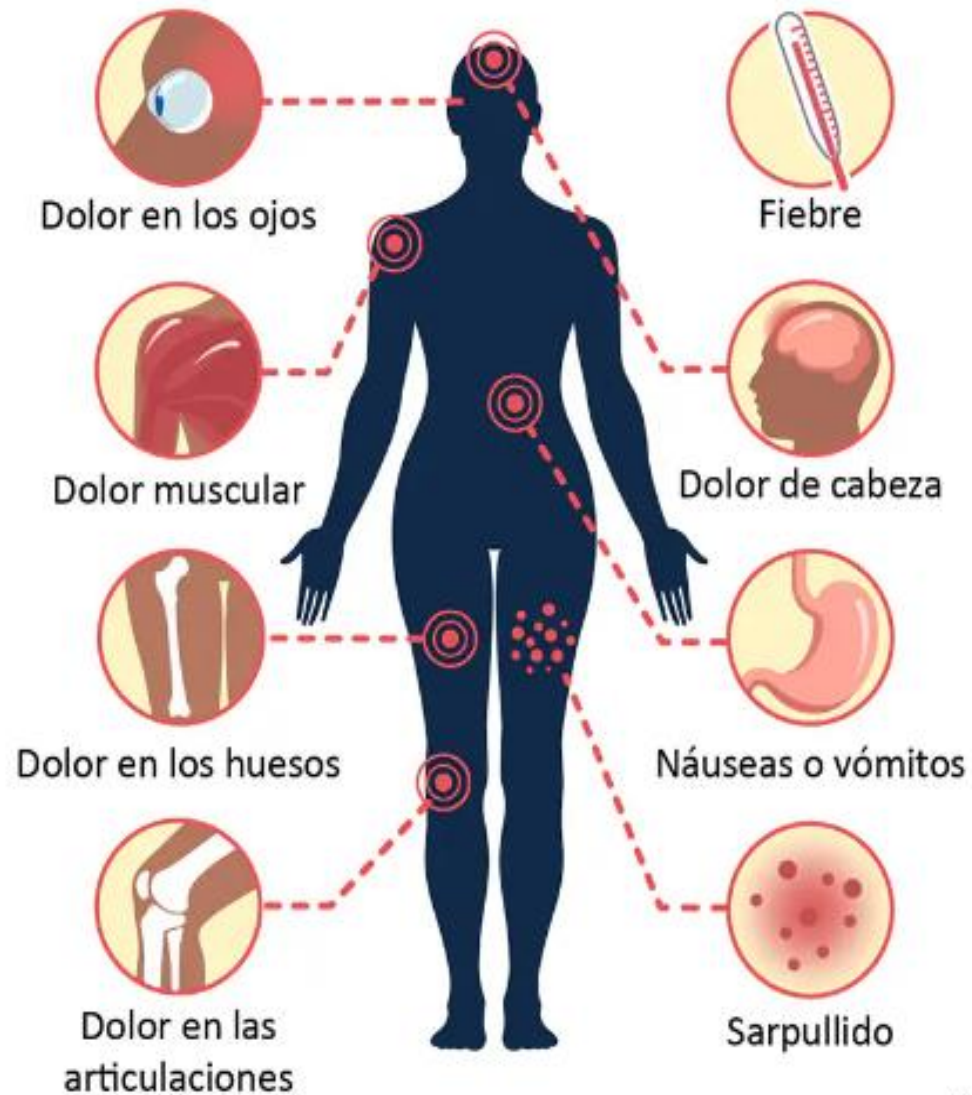
# Dengue - Sintomatología



- No todas las personas con infección con dengue presentan síntomas.
- Las que se enferman, pueden presentar síntomas leves o graves.
- El dengue grave requiere internación y puede poner en riesgo la vida en pocas horas.
- Los signos de alarma para una consulta médica inmediata son: disminución de orina, mucosas secas, debilidad/confusión, dolor abdominal intenso o vómito persistente, mareos/desmayos y hemorragias.



# Chikungunya y zika - Sintomatología



## Chikungunya

Comparte los mismos síntomas que el dengue, pero se caracteriza por producir dolores articulares intensos, causantes en muchos casos de invalidez y que pueden persistir hasta por años.

## Zika

También comparte síntomas con dengue y chikungunya, aunque la mayoría de las personas afectadas no presentan fiebre y los dolores musculares y articulares suelen ser más leves. Además, se caracteriza por la presencia de manchas rojas en la piel.